

CX200 Pro+

Ручной тепловизор

Оснащённый высокочувствительным инфракрасным детектором с разрешением 256×192 и работающий на основе алгоритма Intelligent Image, ручной тепловизор CX200 Pro+ формирует более чёткие и детализированные тепловые изображения. Модель была полностью обновлена, чтобы обеспечить пользователям ещё более комфортную и эффективную работу.



Ключевые особенности продукта

Image+: различает меньшие перепады температуры и больше деталей

- Оснащён собственным инфракрасным детектором 12 μm 256×192 (без охлаждения).
- NETD до 40 мК, что позволяет фиксировать даже малые температурные различия.
- Применён алгоритм Intelligent Image для отображения более чётких деталей измеряемых объектов.
- Благодаря инновационной технологии AI Super-Resolution разрешение повышается до 320×240 для получения более чистого инфракрасного изображения.



Feature+: профессиональный уровень, полный набор функций для любых производственных задач

- Быстрый запуск (6 секунд) и плавная работа.
- Поддержка автоматического переключения режимов измерения температуры для удобства эксплуатации.
- Встроенная функция записи видео для анализа и документирования.



Performance+: надёжность, простота использования и готовность к работе

- Степень защиты IP54 (пыле- и влагозащита), выдерживает падение с высоты 2 м.
- Время автономной работы до 15 часов.
- Встроенная память 32 Гб с возможностью расширения до 128 Гб.



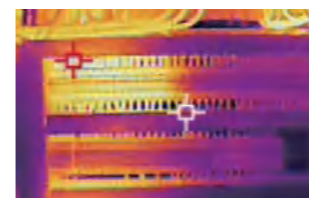
Software+: полный пакет ПО для ПК и мобильных приложений

- Поддержка профессионального программного обеспечения для анализа на ПК.
- Передача и обработка тепловизионных изображений на мобильных устройствах.

Спецификация

Тепловизионная съемка	
Тип детектора	12μm инфракрасный (неохлаждаемый)
Разрешение	256×192
ИИ разрешение	320×240
Спектральный диапазон	7.5~14μm
NETD	< 40mK (25°C, F1.0)
Частота кадров	25Hz
Фокусное расстояние	3.2mm
FOV	56°×42°
I FOV	3.75mrad
Режим фокусировки	Ручная фокусировка
Мин. дистанция съемки	0.3m
Диапазон измерений	-20°C~+150°C, 100°C~550°C
Точность измерений	±2°C or ±2%
Отображение изображения	
Дисплей	2.8 дюйма, 320×240
Камера	2 MP
Цифровой зум	1x, 2x, 4x
Палитры	7
Режим изображения	Инфракрасное, видимое, PIP, смешанное, двухспектральное
Температурный фокус	Автоматический
Измерение и анализ	
Функции анализа	Центральная точка температуры; максимальная точка температуры; минимальная точка температуры;
Программное обеспеч.	ПК (Infrared Analysis Software) & Мобильное (iOS/Android APP)
Хранение изображений	
Средство хранения	Стандартное 32GB MicroSD, опционально 128G
Системные функции	
Виды оповещений	Максимальная и минимальная температура во всём кадре, всплывающие изображения и световые оповещения, автоматический захват изображений в момент срабатывания тревоги (с датой)
Протоколы связи	Wi-Fi, USB
Управление питанием	Настройка автоматического выключения
Прочее	
Батарея	Встроенная литий-ионная батарея
Зарядка	USB Type-C
Время работы	Около 15 часов
Интерфейсы связи	USB Type-C, SD card
Разъем для штатива	UNC 1/4-20
Рабочая температура	-10°C~+50°C
Рабочая влажность	10%~90% (без конденсации)
Температура хранения	-20°C~+60°C
Степень защиты	IP54
Устойчивость	2.5G(IEC60068-2-6), 25G(IEC60068-2-29)
Вес и габариты	Около 520g, 237×75×92mm
Соответствие	CE/RoHS/DGM/CMA
Комплектация	Тепловизор×1, USB cable, 32GB SD card, руководство, сумка для переноски, сертификат

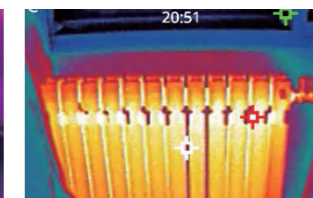
Области применения



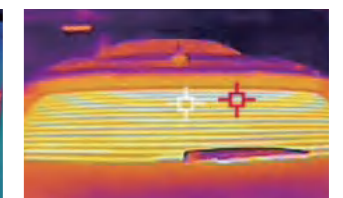
Электрооборудование



Проверка/контроль оборудования



Обнаружение утечек



Обслуживание автотранспорта